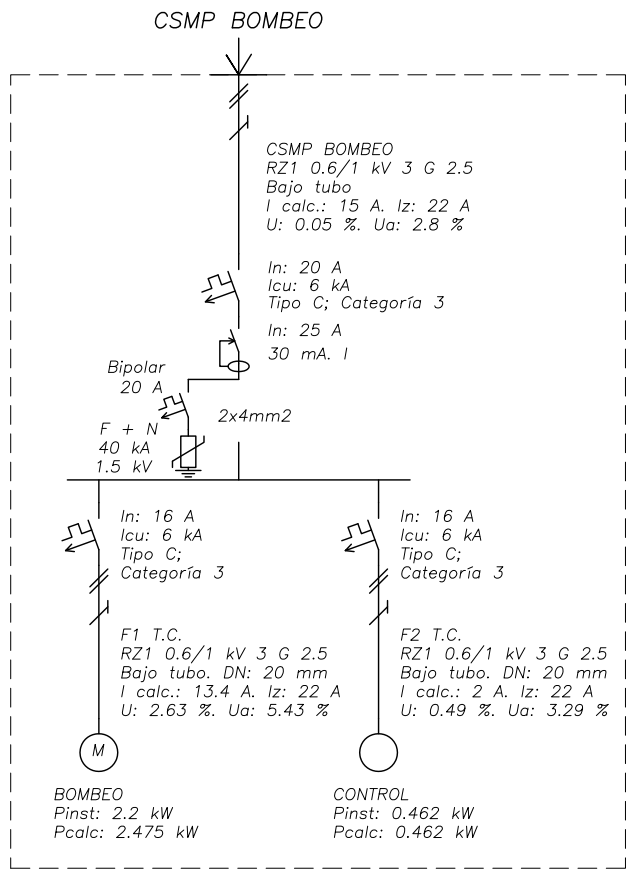
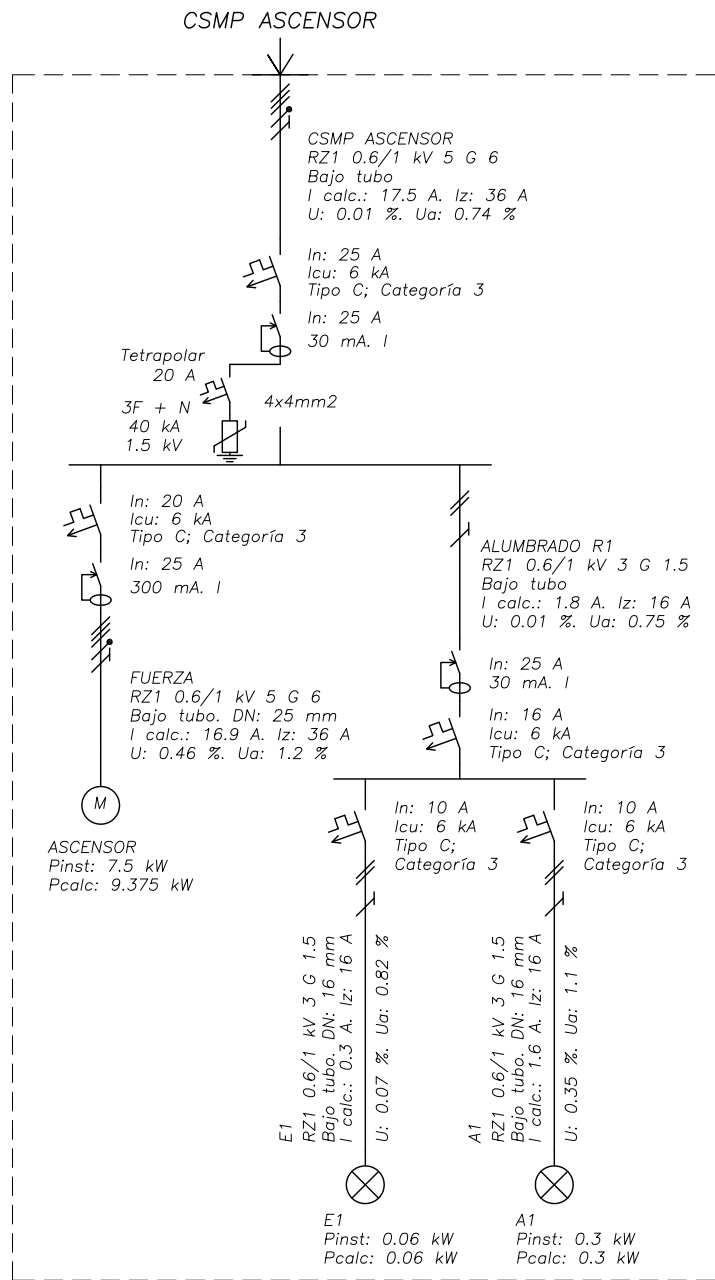
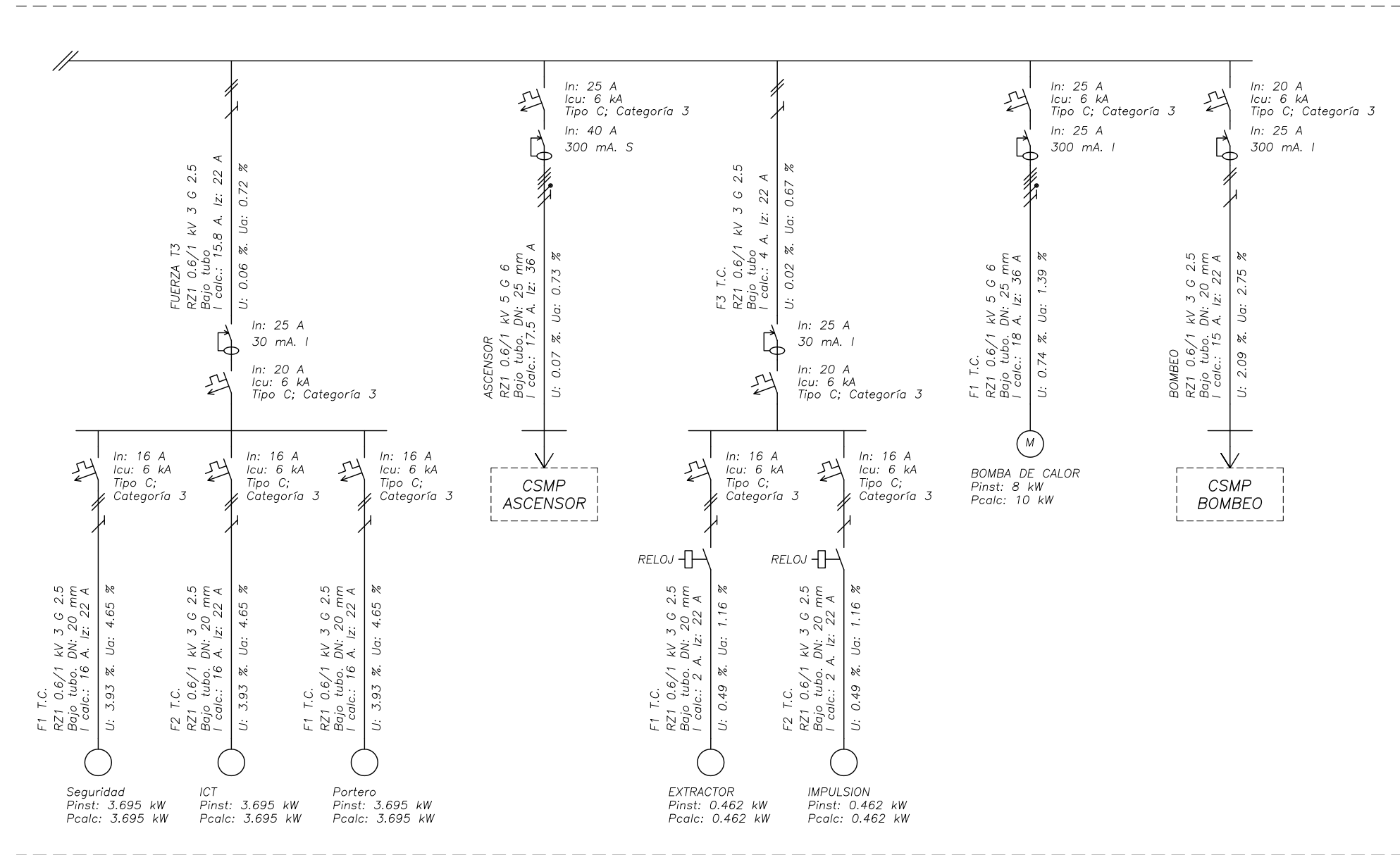
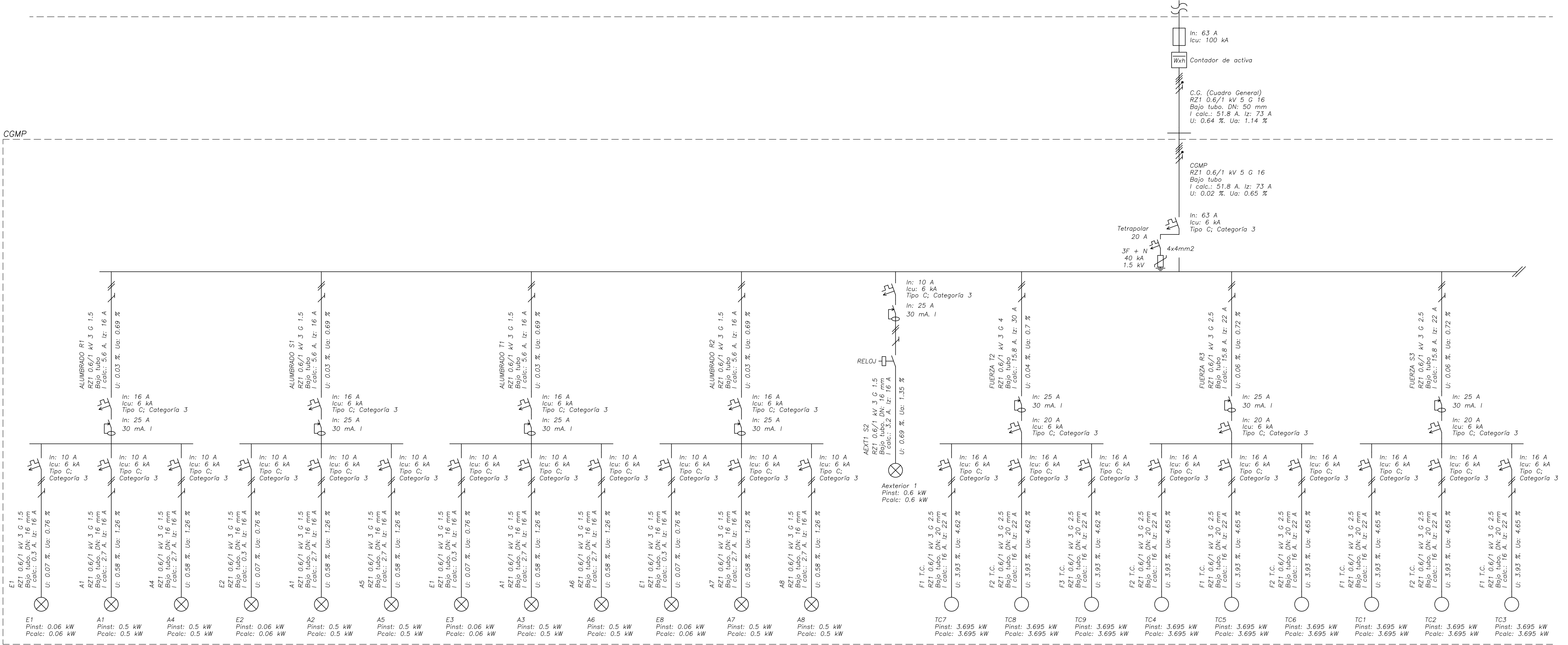


CGMP



PROXECTO BÁSICO E DE EXECUCIÓN DE REHABILITACIÓN DA "CASA DO PATÍN" COMA EQUIPAMENTO SOCIAL E CULTURAL



PLANO: INSTALACIÓN DE ELECTRICIDADE DATA: NOVENBRO 2014
ESQUEMA UNIFILAR ESCALA: S/E
SITUACION: RÚA SAN MIGUEL Nº 2-4-6, RÚA ALFOLIES Nº 10
RÚA EDUARDO CABELLO Nº 39A-41A-43A, BOUZAS, VIGO

OBRAS E PROXECTOS MUNICIPAIS

arquitectos municipais: david carvajal rodríguez-cadarso juan luís piñeiro ferradás